

Скачиваем [LedEdit 2012](#)

Распаковываем архив и запускаем Setup.exe

Имя	Дата изменения	Тип	Размер
DotNetFX	23.05.2012 10:51	Папка с файла...	
LedEdit 2012	23.05.2012 11:24	Папка с файла...	
UninStall	23.05.2012 10:51	Папка с файла...	
WindowsInstaller3_1	23.05.2012 10:51	Папка с файла...	
LedEdit_en	23.05.2012 10:51	Пакет установ...	363 КБ
setup	23.05.2012 10:51	Приложение	478 КБ

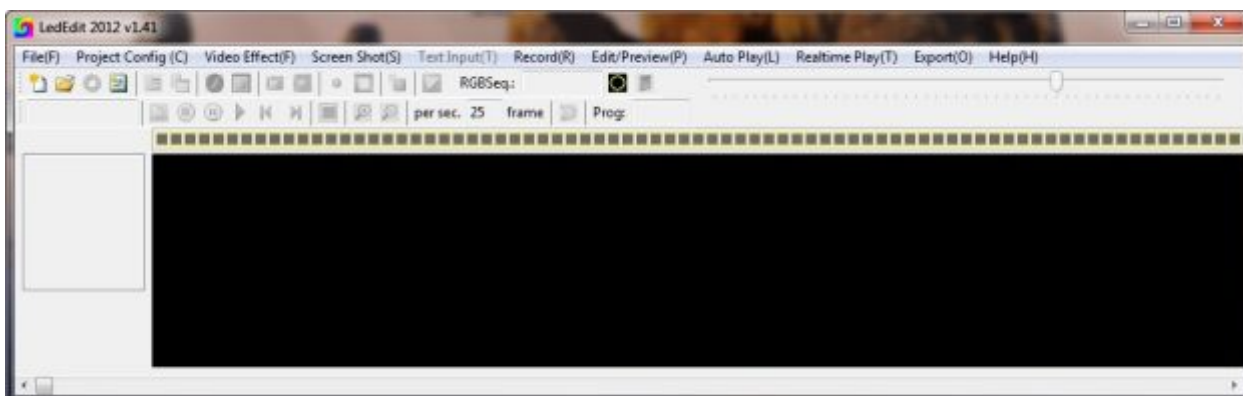
Устанавливаем программу. Все пункты, во время установки, можно оставить по умолчанию.



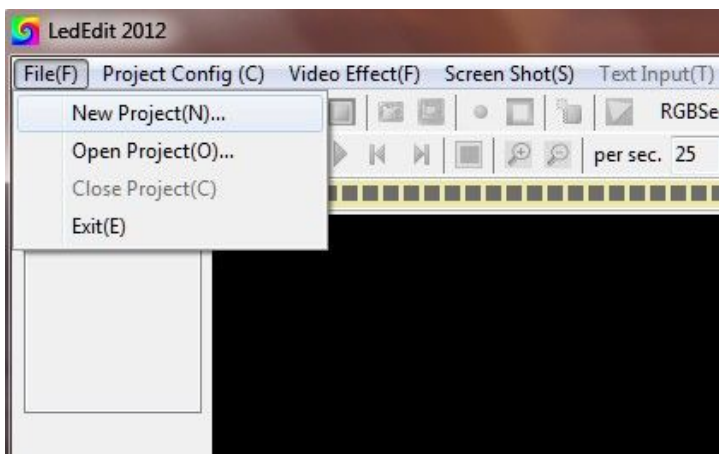
После завершения установки, запускаем программу LedEdit.

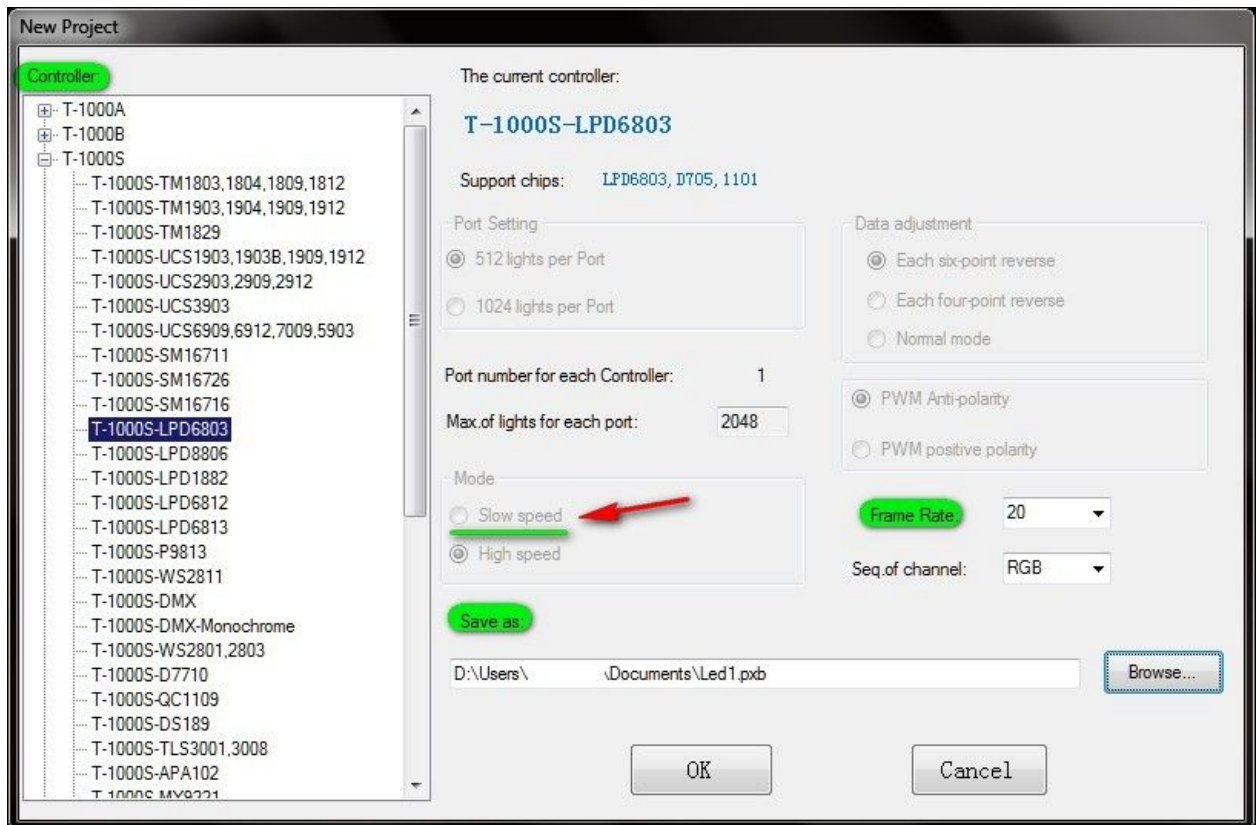
Выбираем язык.

Запустилась программа.



Далее нажимаем: File > New Project





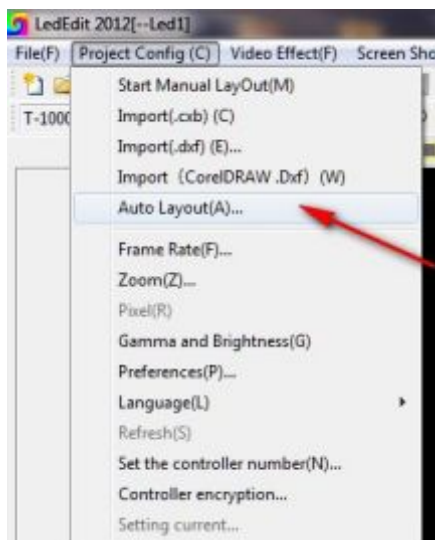
Здесь выбираем тип вашего контроллера (Controller) и соответствующую модель чипа, который установлен в пиксельном светодиоде.

В данном случае, мы будем рассматривать контроллер T-1000S и чип LPD6803.

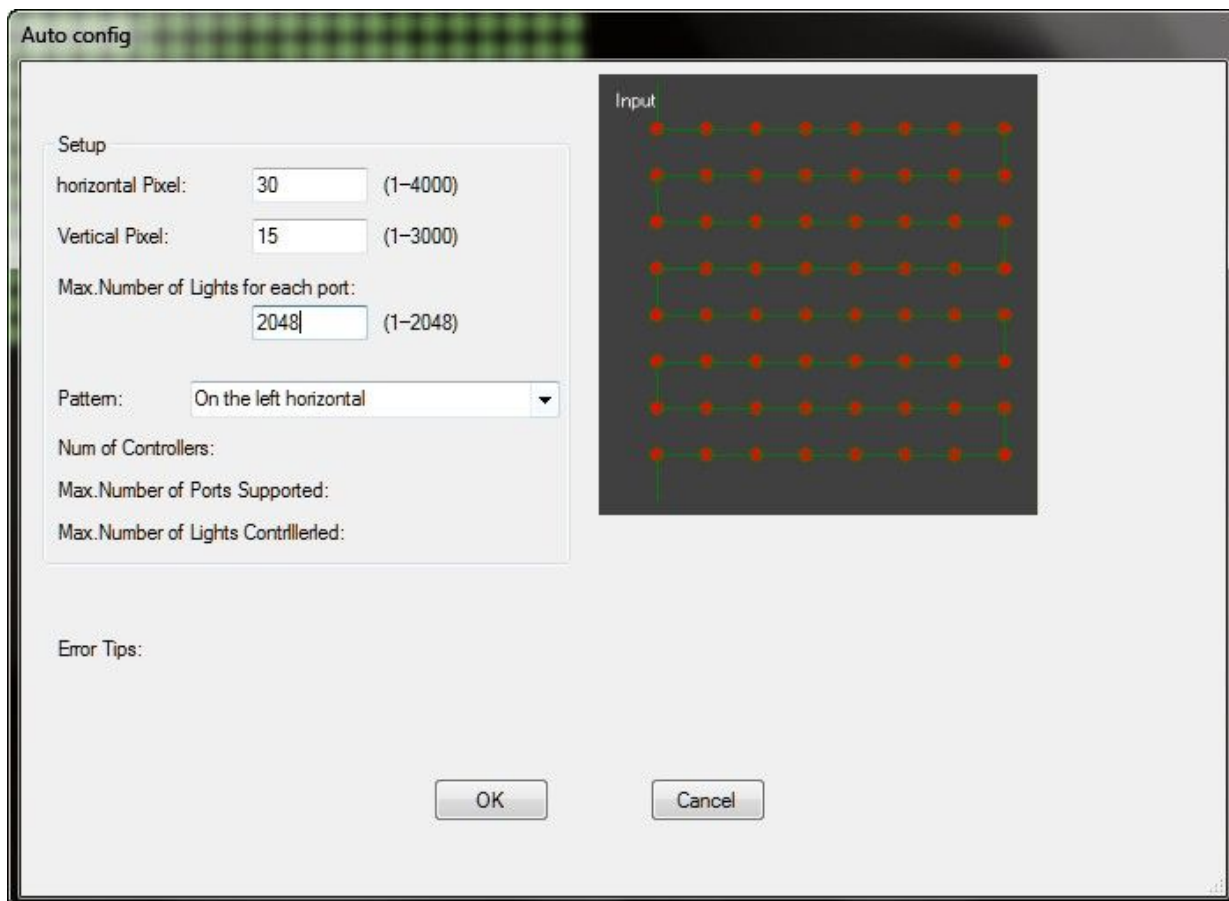
Внимание! При использовании чипа IC1829 – выбираем в опции Mode > пункт Slow speed.

В данном окне задаем нужное нам кол-во кадров в секунду Frame Rate, Выбираем место для сохранения проекта Save as и ждем OK.

Далее открываем вкладку: Project Config > Auto Layout.



Открывается окно Auto Config



Выбираем кол-во пикселей по горизонтали и вертикали.

Максимальное кол-во пикселей для контроллеров:

[T-1000S](#) – 2048 пикселей.

[T-4000C](#) – 4096 пикселей.

[T-8000C](#) – 8192 пикселей.

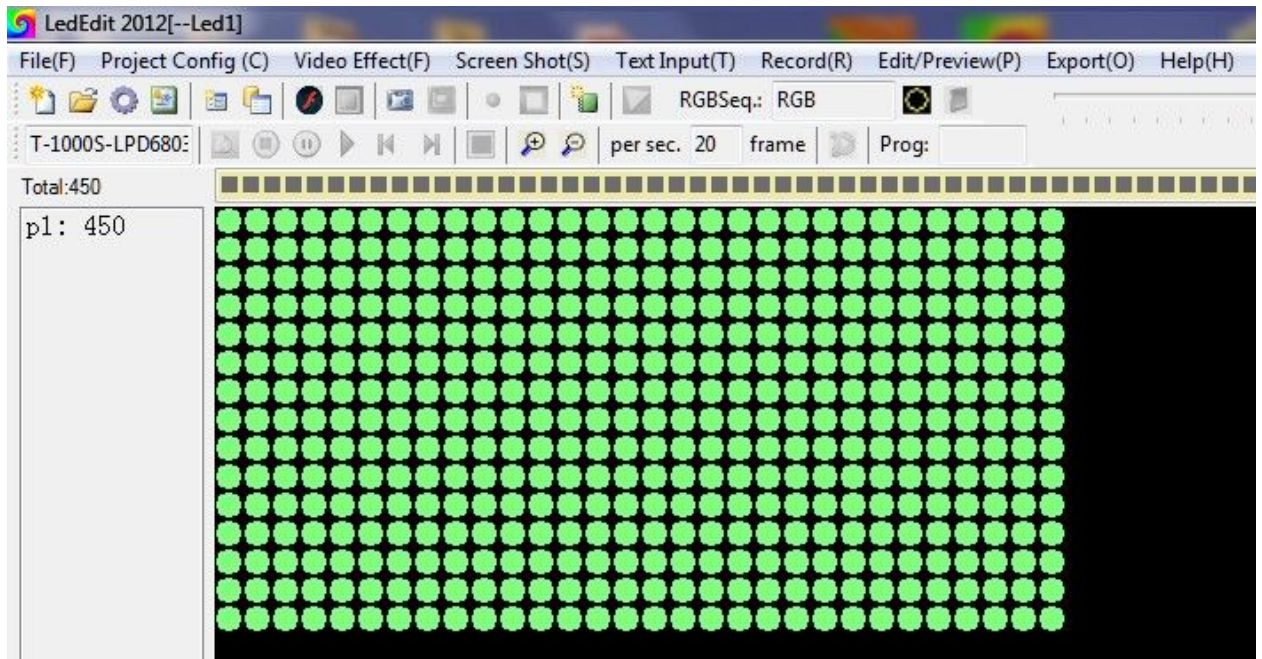
Выбираем последовательность соединения пикселей (Pattern).

Нажимаем ОК.

Выводится окно с общим количеством светодиодов, используемых в этом проекте:



Нажимаем ОК.

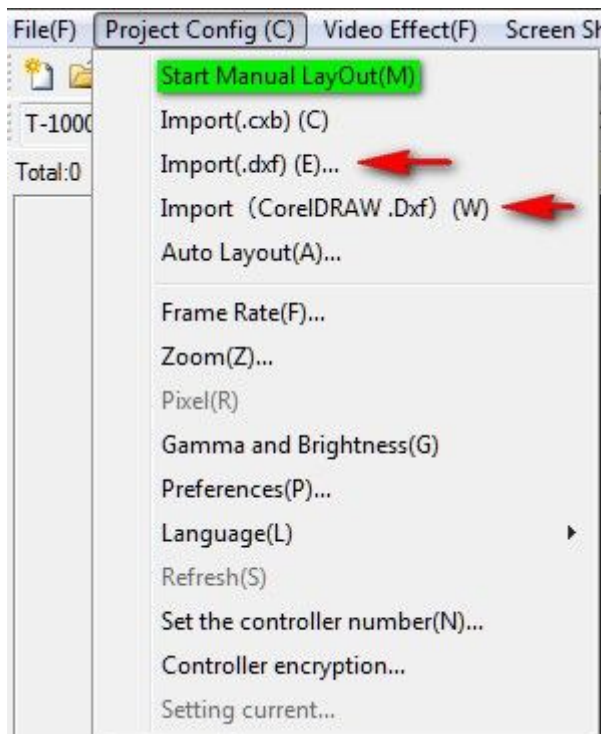


Появилось поле с визуальным представлением пикселей.

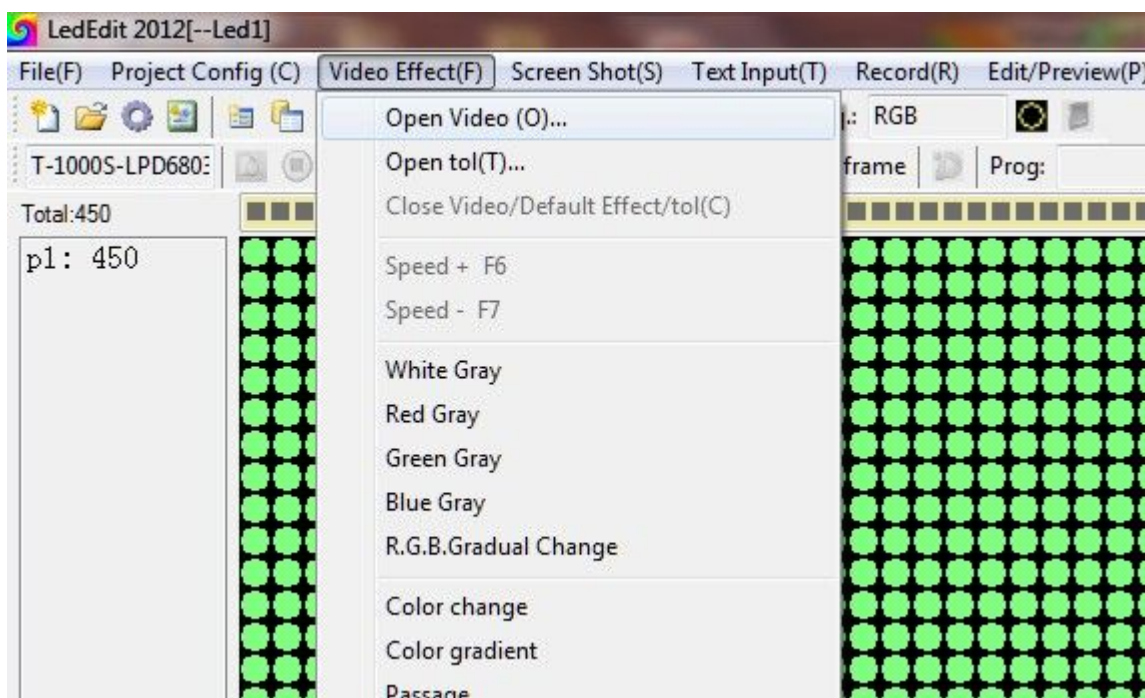
Также можно создать собственный макет с использованием сложных форм вручную - через данную программу запусив:

Project Config>Start Manual LayOut

Или через ранее созданный проект макета в AutoCAD или CorelDraw (Import .dxf)

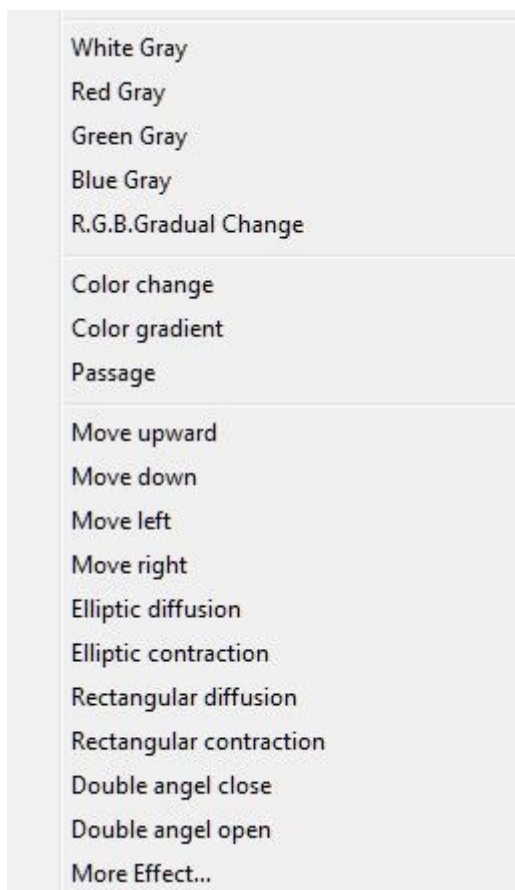


Для использования видео в форматах: .swf, .avi, .wmv, .mpeg, .mpg, в нашем проекте, заходим во вкладку: Video Effect>Open Video

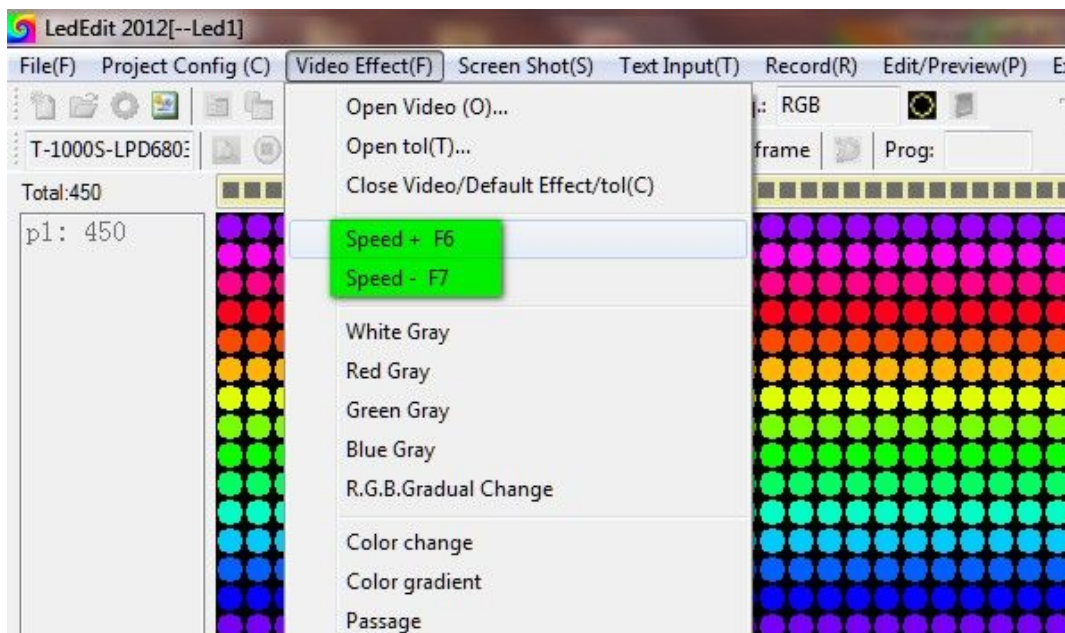


В открывшемся окне выбираем видео, которое будем использовать в проекте.

Также можно выбрать шаблоны эффектов:




Для того чтобы менять скорость эффектов нажимаем: Speed + / Speed-






Для выбора предустановленных эффектов: Video Effect>More Effect. Выбираем.



Также мы открываем файлы через панель инструментов нажимая на пиктограмму: Open 

После того, как мы открыли видео или нужный эффект – мы можем записать его в нужном формате .led для нашего контроллера. Для этого нажимаем кнопку Record  на панели инструментов или через вкладку Record.

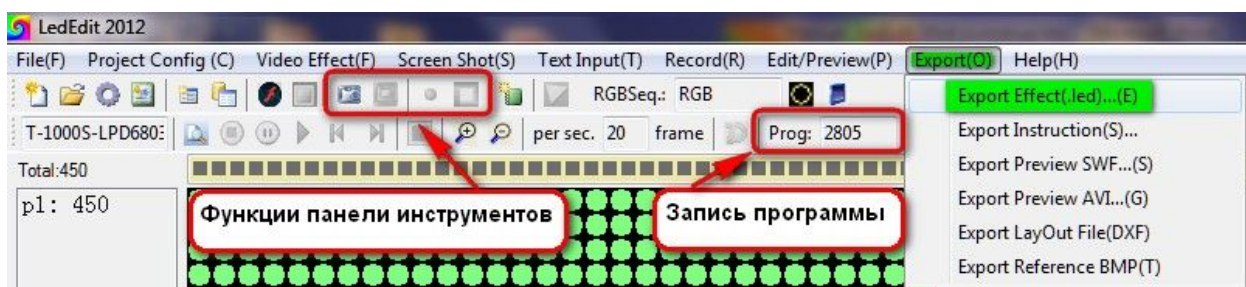
Происходит запись программы, о чем сигнализирует панель состояния: Prog: 248

После записи нужного эпизода видео нажимаем Stop Record: 

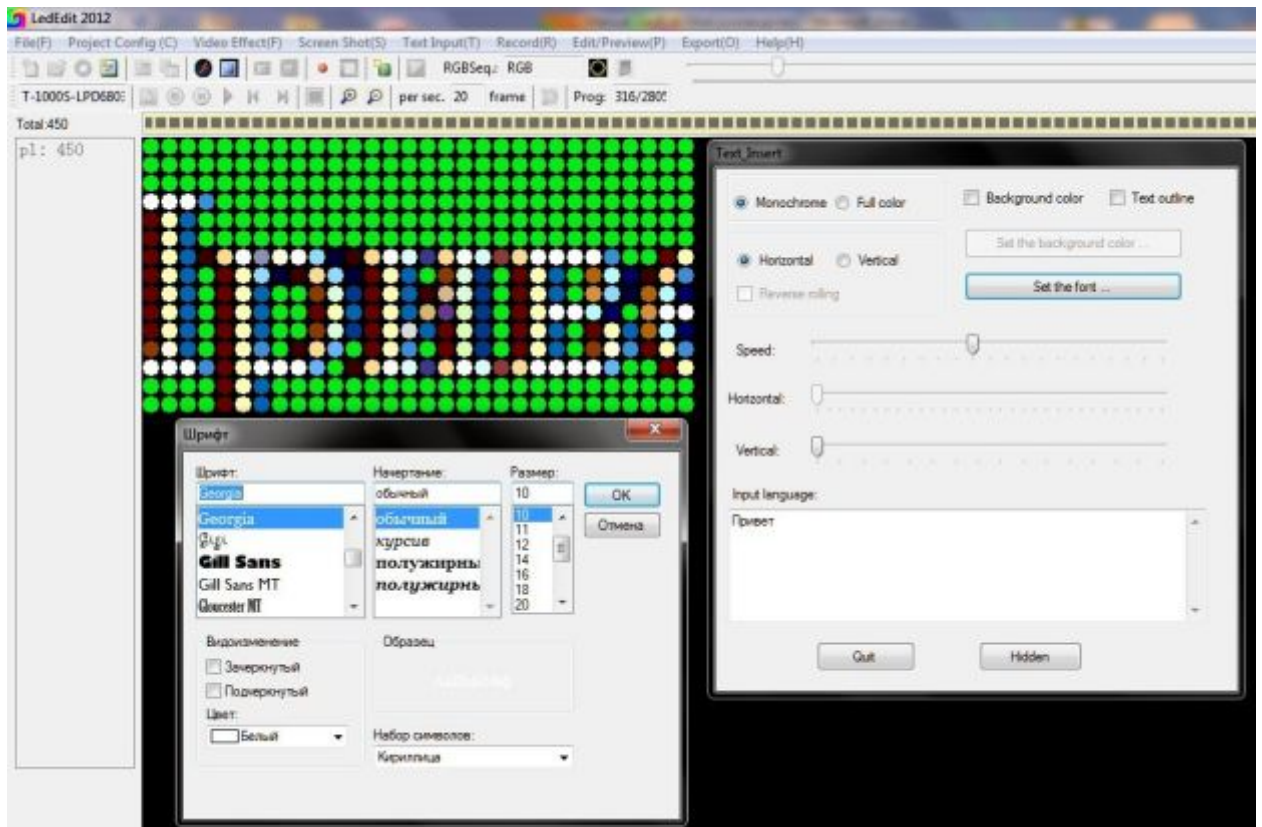
Для того чтобы можно было записать видео, анимацию или простой текст, прямо с экрана для нашего проекта (Захват экрана), нажимаем на кнопку: Open Screen Shot  на панели инструментов и кнопку Record . Записывается проект. Данное окно можно менять по размерам.

Для завершения записи нажимаем: Stop Record  и выходим из режима Захвата экрана, нажав Close Screen Shot 

Далее сохраняем наш проект: Export> Export Effect (.led)

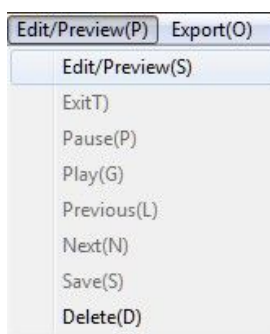


Вкладка Text Input > Open Text Panel - позволяет вводить текстовую информацию и редактировать ее.



Здесь можно менять: цвет, вывод текста, скорость, цвет фона, тип и размер шрифта.

Для того чтобы выйти в режим предпросмотра, записанной нами программы, и ее редактирование, заходим во вкладку Edit/Preview > Edit/Preview



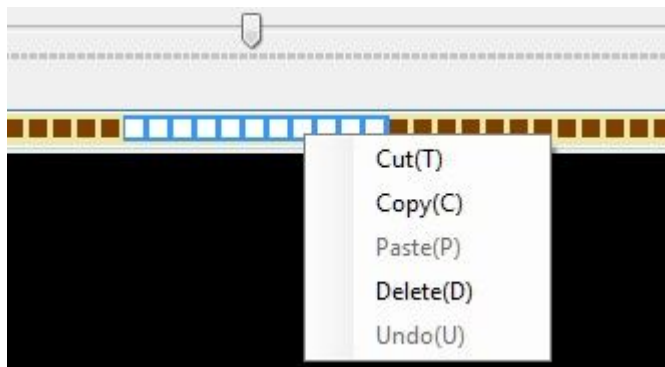
Мы можем прокручивать Timeline проекта:



Доступны кнопки управления:

Также программа позволяет копировать, удалять и изменять записанные фрагменты программы .

Для этого необходимо выделить часть программы на Timeline и нажать правую клавишу мыши.



После того как мы завершили редактирование нашего проекта, нажимаем: Edit/Preview> Exit. Сохраняем изменения, нажав кнопку Yes.

Сохраняем проект: Export>Export Effect(.led)

Выбираем путь для сохранения.

Появится папка Led и в ней файл 00_0.led (возможна другая нумерация данного файла, которая была задана предварительно через программу LedEdit)

Копируем файл 00_0.led на флеш-карту, предварительно отформатированную в FAT.

В некоторых случаях нужно записать папку Led с файлом проекта на флеш-карту.

Вставляем флеш-карту в контроллер.

Готово.

Прямая ссылка для скачивания программы:

http://radiodetali.com/pdf/ledizd/lededit_2012_v1.41.rar

Сайт: <http://ledlamp.ru/>

Ниже представлена информация по коммутации:



